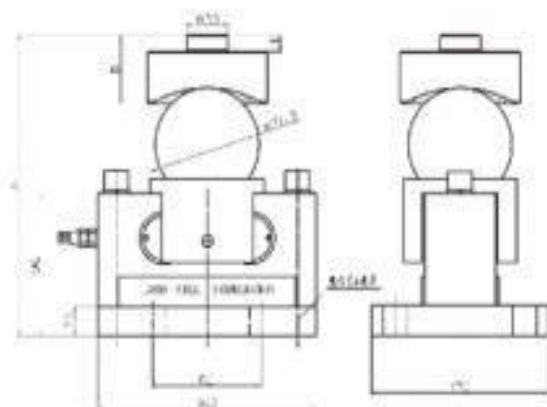


型號	10	15	20	25	30
A(mm)		198.7		202.7	
B(mm)		42		48	

15~30t



技術參數

量程	t	5,8,15,20,25,30
額定輸出	mv/V	2.0 ± 0.02
零點輸出	mv/V	± 0.02, ± 0.03
蠕變 (20分鐘)	R.O.	≤ 0.02
綫性	R.O.	≤ 0.02
滯後, 重復性	R.O.	≤ 0.02
溫度對靈敏度影響	R.O./°C	≤ 0.02%
溫度對零點影響	R.O./°C	≤ 0.02%
溫度補償範圍	°C	-30~70
安全超載	%F.S	150
輸入阻抗	Ω	750 ± 10
輸出阻抗	Ω	703 ± 20
推薦電壓	V.DC	10~12
最大電壓	V.DC	15
材質	合金鋼	
電纜長度	φ * m	6*10~16
用途	大地磅	